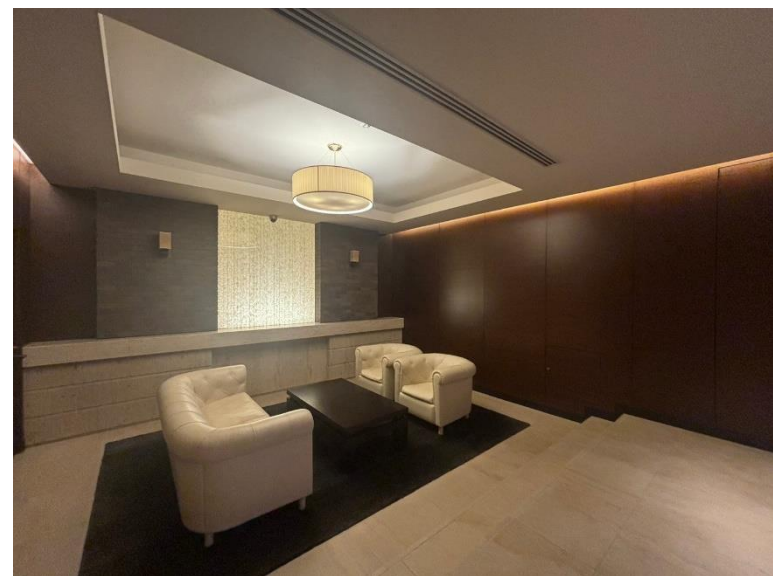
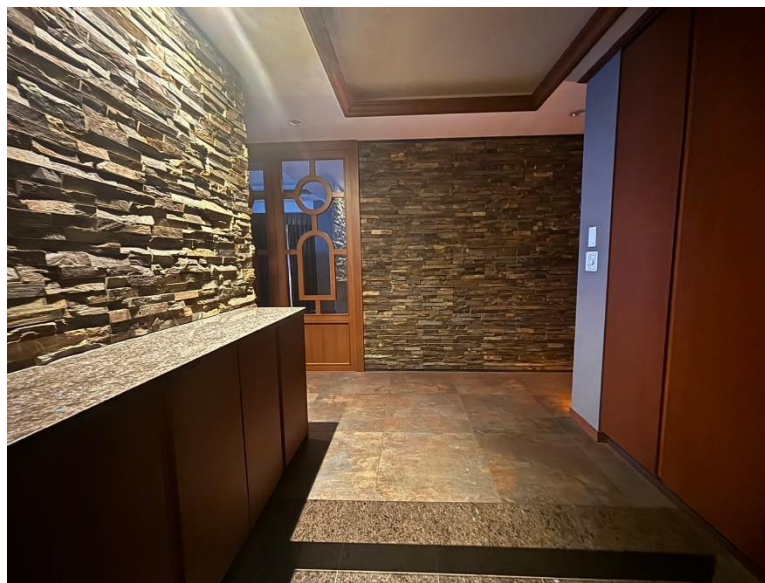
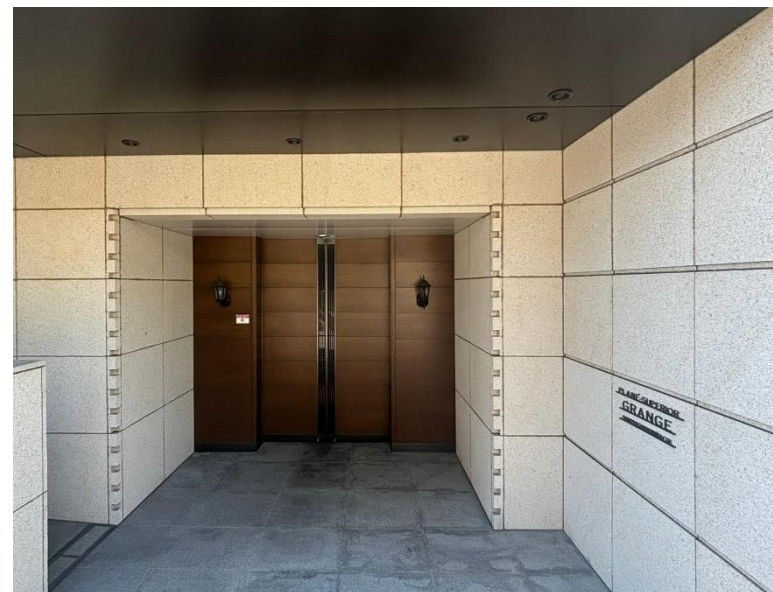




PLANE-
SUPERIOR
GRANGE 住吉本町
高级公寓

株式会社MASH
大阪府吹田市藤白台2丁目3番11号
大阪府知事(2) 58189号
TEL: 06-6369-7347
中文热线: 090-9879-4615

Property Information



地址： 神戸市东滩区住吉本町 1 丁目19-2

建成日： 2012年2月

结构： 钢筋混凝土结构

总户数： 15戸

所在层/总楼层： 5层 / 地上5层地下1层

专有面积： 184.2m²
(包括3.44m²储物间面积)

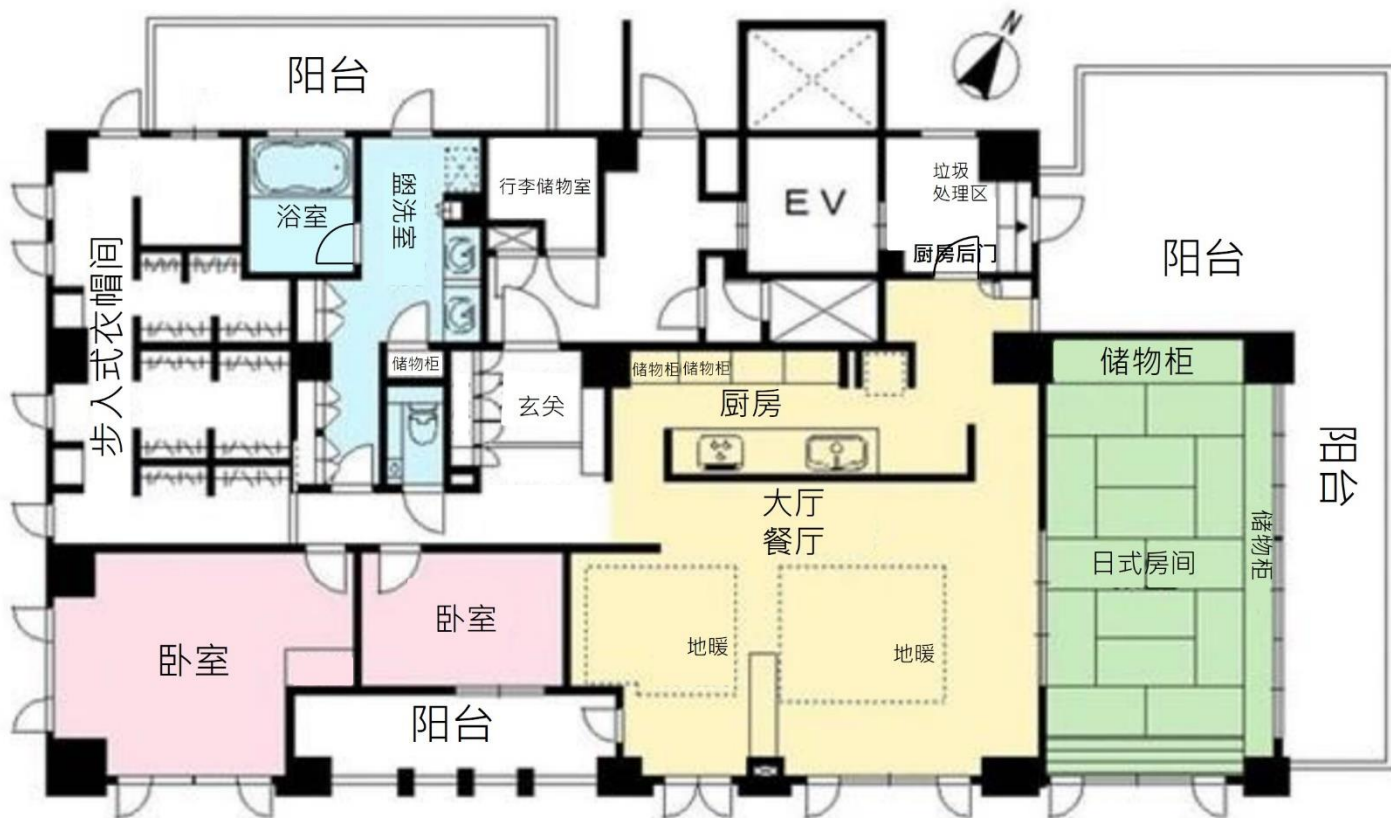
管理公司： Haseko Community, Inc.

管理形态： 全部委托/日勤

土地权利： 所有权

交通： JR东海道本线（神戸线）
「住吉」站 步行5分钟

Room Plan



价格：2亿2,500万日元

户型：3LDK+WIC

主要朝向：南

管理费：63,000日元/月

修缮积金：15,660日元/月

停车场：有停车位
(是否有空位，请随时咨询)

屋顶阳台使用费：1,670日元/月

屋顶阳台面积：55.66m²

可饲养宠物 (有饲养细则)

现状：空置

交房时间：请咨询

Room Photos

